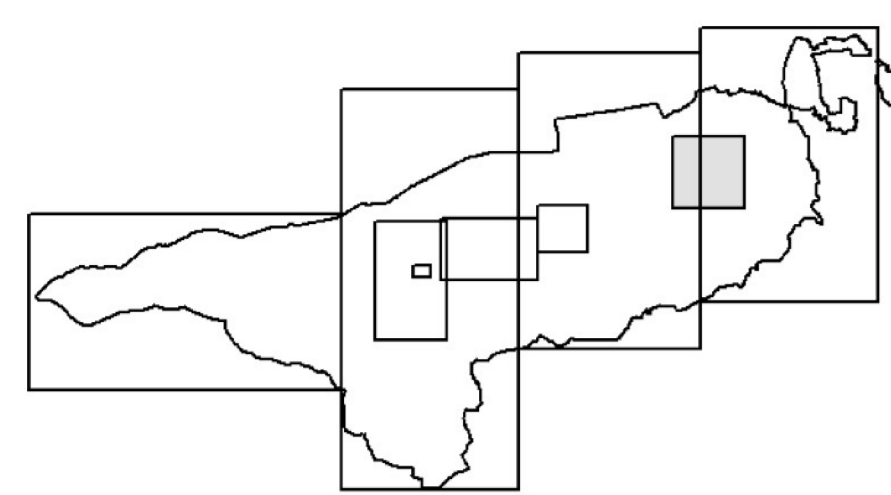




Regione Piemonte  
Provincia di Cuneo

COMUNE DI BARGE



Piano Regolatore Generale Comunale  
Variante Parziale n. 40

Tav. 4.3 "Viabilità e Azzonamento" IN VARIANTE  
scala 1:2.000

- DELIBERA C.C. D'ADOZIONE PRELIMINARE N. .... DEL .....  
- PUBBLICAZIONE DAL ..... AL .....  
- DELIBERA C.C. DI APPROVAZIONE N. .... DEL .....

IL SINDACO  
Arch. Luca Colombatto

IL SEGRETARIO COMUNALE  
Dott. Fabrizio Salvatico

IL PROGETTISTA  
Arch. Emanuele Terzolo  
Ordine Architetti di Cuneo posizione n. 887

IL RESPONSABILE DEL  
PROCEDIMENTO  
Dott. Ing. Cristiano Savoretto

Il presente documento è sottoscritto con firma digitale ai sensi dell'art. 27 del d. lg. n. 82305. La responsabilità dello stesso è del Comune di Barge e costituisce uno scopo integrale e fedele dell'originale cartografico, elettronico e cartaceo in formato digitale.

Aggiornamento cartografico a dicembre 2015

Barge settembre 2016

Legenda

- Aree con presenza di siti contaminati
- Aree agricole
- Aree agricole montane
- Aree agricole di protezione naturale
- Aree per attendamenti
- Aree residenziali di nuovo impianto
- Aree di completamento
- Aree di completamento esterne al centro urbano indice cubatura 1 mc./mq.
- Aree di rilocalizzazione industriale
- Aree di valore ambientale
- Aree per attività produttive
- Aree per attività produttive di riordino
- Aree per attività ricettive all'aperto
- Aree per attività terziarie
- Aree per attrezzature pubbliche
- Aree per impianti tecnologici
- Aree utilizzate per l'esercizio dell'attività estrattiva
- Centro storico
- Lavorazione manuale della pietra
- Monastero Dominus Tecum
- Viabilità in progetto
- varie
- A.4 - Addensamento commerciale urbano minore (o debole) levante
- Attrezzature pubbliche esistenti
- Attrezzature pubbliche in progetto

